

# Participatie Geestbrugweg, Herenstraat en Haagweg

Juli '22

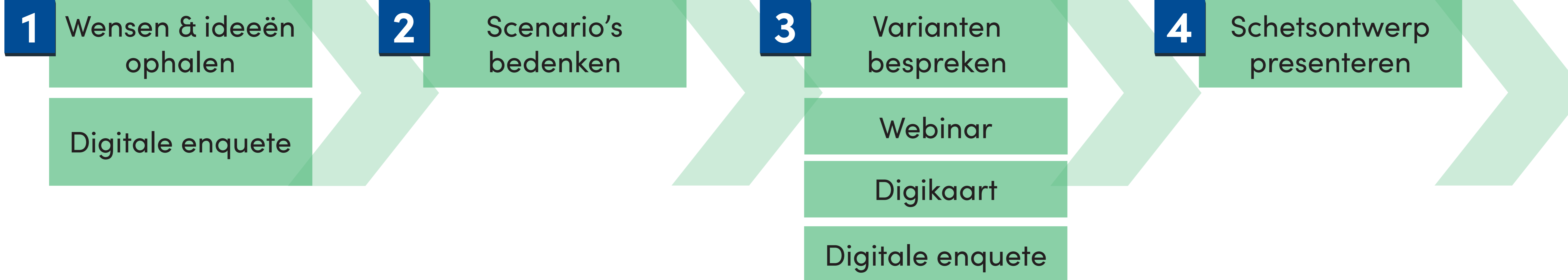
Najaar '22

Winter '22

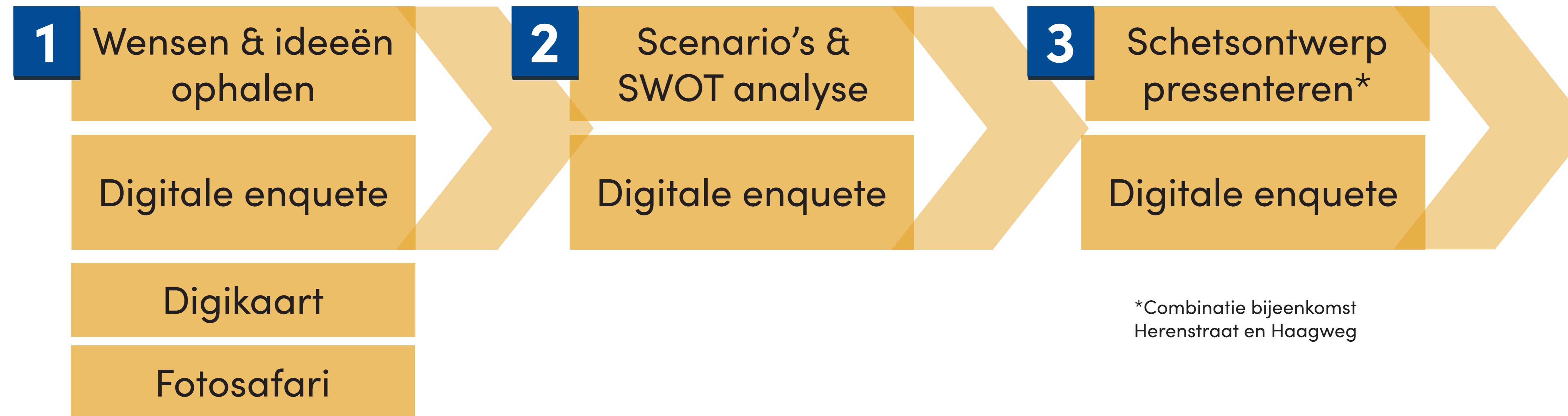
Winter '23

Voorjaar '23

## Geestbrugweg



## Herenstraat



## Haagweg

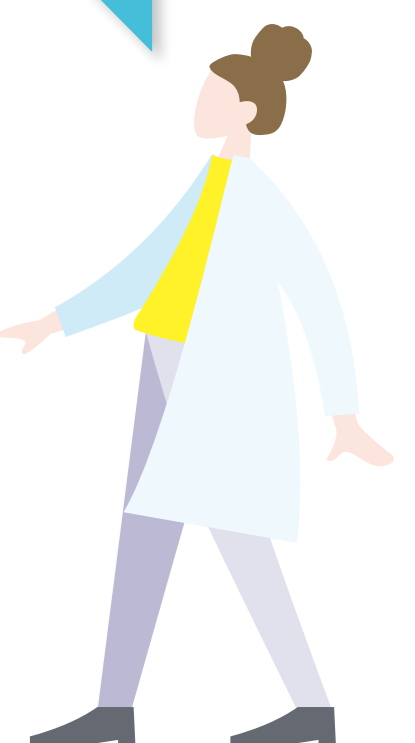


Mobiliteit, doorstroming en parkeren

Veiligheid voor fietsers en voetgangers

Leefbaarheid, groen en klimaatadaptatie

Samenhang is belangrijk





# Geestbrugweg, Rijswijk

## Het participatietraject

### 1 Online enquête

- Als start van het proces kon men ideeën en wensen indienen.
- Dit werd door 88 mensen gedaan
  - De enquête stond 80 dagen open
  - Er werden 38 ideeën gedeeld

### Thema's en doelstellingen

Doorstromen en verkeersintensiteit zijn belangrijke punten van zorg, zeker in relatie tot de mogelijke toevoeging van een frequente tramverbinding.

Veiligheid voor de fietser is al langer een thema van zorg voor velen en ook de oversteek mogelijkheden voor voetgangers en fietsers, veelal schoolgaande kinderen.

Het thema groen spreekt tot de verbeelding, zou een groene trambaan mogelijk zijn? Of waterdoorlatende parkeerplaatsen? Kan de Geestbrugweg weer een echte bomenlaan worden?

### Starbijeenkomst: wensen & ideeën

- 27 geïnteresseerden
- Er werd over het project, de aanleiding en het proces verteld.
- Er werd aan drie thema tafels gewerkt volgens het wereldcafé principe, om wensen, ideeën en zorgen op te halen.

### 2 Meedenkgroep Bijeenkomst 1: Scenario's

- Zelf aan de slag met de puzzel.
- 22 mensen uitgenodigd,
  - 15 mensen uiteindelijk gekomen
  - Scenario A "Is geen optie" voor velen, toch komen er ideeën uit
  - Scenario B geeft veel inzicht en gevoel voor de complexiteit en beperkte ruimte.

### Interne sessies: Scenario's

- Tijdens een interne sessie werden diverse scenario's bedacht om de doelstellingen te behalen.
- Hoe de verkeersintensiteit naar beneden te brengen?
  - Hoe is de wens voor meer groen passend in het beleid?
  - Veiligheid?

### Varianten

Met de opgehaalde input uit stap één en de losse puzzelstukken uit stap twee zijn we met de ontwerpers aan de slag gegaan om zo veel mogelijk varianten te tekenen. Deze varianten werden intern gecheckt op haalbaarheid.

Door de beperkte breedte van de straat moeten auto's, bus en tram veelal dezelfde wegvakken delen. Bij een fietsstraat deelt de auto juist de weg met de fiets. Maar hoe zit het dan met de bus?

Uiteindelijk liggen er zes varianten, waarvan drie eenrichtingsverkeer en drie tweerichtingsverkeer.

### 3 Digikaart en webinar

- Via een webinar werden de varianten en keuzes toegelicht.
- Op het hoogtepunt waren 64 geïnteresseerden ingelogd
  - Via een enquête en digitale kaart kon input gegeven worden voor de verdere uitwerking.

### Meedenkgroep bijeenkomst 2: Varianten

- In een presentatie aan de meedenkgroep werden de varianten voorgelegd. Vervolgens kon men uitwerken:
- Variant naar keuze
  - Waar moeten welke elementen geplaatst worden?

### 4 Functioneel ontwerp

De voorkeur van de omgeving ging uit naar een tweerichtingsverkeer straat met minder doorgaand autoverkeer. Het sluiten van de Geestbrug is voor dit ontwerp het uitgangspunt geworden. Nader onderzoek en overleg met gemeente Leidschendam Voorburg is noodzakelijk. Verder komen er vrij liggende fietspaden en is er in het ontwerp zo veel mogelijk ruimte vrijgemaakt voor groen. De parkeerdruk van de aanpalende wijken is hoog, daarom is er zo veel mogelijk parkeerterrein behouden.

Met deze uitgangspunten is het ontwerp verder uitgewerkt en afgestemd met de interne organisatie. Het concept ontwerp is tijdens een inloopavond gedeeld met de meedenkgroep.

+ inloopavond

