



Informatiebijeenkomst Herinrichting Tulpstraat



Donderdag 25 april 2024



- Presentatie voorlopig ontwerp
Robert Bruin, projectleider
Martin Efdee, groenadviseur
- Uw reactie
Projectteam
- Afsluiting



Waarom doen we dit?



- Saneren gas- en waterleiding
- Vervangen riolering, gescheiden stelsel
- Speelplek vernieuwen
- ‘Werk met werk maken’
- Herinrichting straat profiel



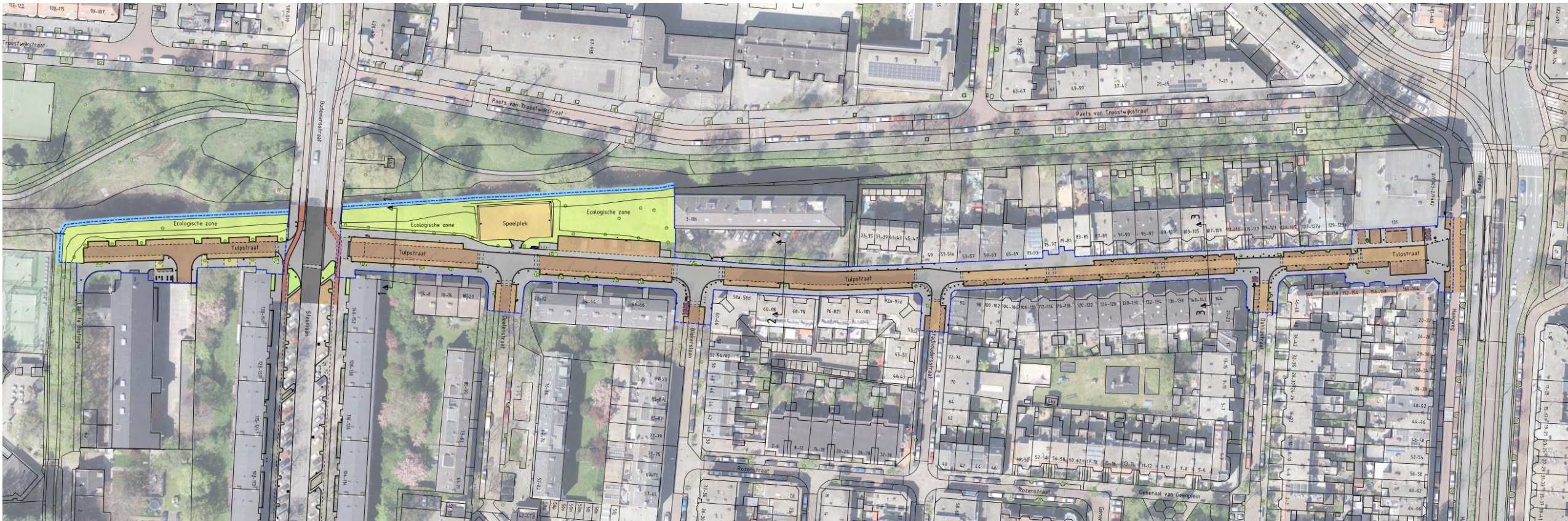
Hoe ziet het ontwerpproces er uit?



- Samen met de omgeving
- Programma van Wensen & Eisen
- Inrichtingsplan → VO – DO – Uitvoeringsplan
- Duurzaam en veilig, voor de komende 30 jaar



Plangebied



Terugkoppeling inbreng bewoners



- Tweerichtingsverkeer behouden
- Voldoende parkeergelegenheid
- Meer groen in de straat
- Bomen VvE behouden
- Meer fiets parkeren in de straat





Huidige situatie

- Erftoegangsweg 30 km, gemengd gebruik auto en fiets
- Rijbaanbreedte varieert van 3 tot 5 meter
- Smalle parkeervakken (1,7 meter) en voetpaden met bomen
- Eenrichtingsverkeer van Stadhoudersstraat tot Haagweg

Toekomstige situatie

- Passende rijbaanbreedte (2 richtingen: 4,8 meter, 1 richting: 3,5 meter)
- Verbreden parkeervakken (bij voorkeur 2 meter)
- Optie: Eenrichtingsverkeer van Blekerslaan tot Haagweg
- Breed trottoir (>2 meter) waar mogelijk
- Wanneer smaller: trottoir zonder obstakels



Optie: eenrichtingsverkeer

- Tussen Blekerslaan en Stadhoudersstraat
- Mogelijkheden zichtbaar in dwarsdoorsneden





Huidige situatie

- Parkeerdruk Tulpstraat 73% (gemiddeld over gehele dag)
- Parkeerdruk Tulpstraat 84% (drukste moment)
- Parkeerplaatsen binnen plangebied 118 st.

Toekomstige situatie

- Maatvoering parkeervakken wijkt af van huidige norm
- Bredere parkeervakken
- Parkeerplaatsen binnen plangebied 104 st.





Groenopgave

Onderzoek huidige situatie

- Boomstructuur en groenstrook langs de Broekslootkade
- Onderzoek naar de ondergrondse groeiruimte in combinatie met leidingen
- Onderzoek naar behoud/verplantbaarheid van bestaande bomen

Toekomstige situatie

- Nieuwe inrichting Tulpstraat zo veel mogelijk bomen/groen toepassen
- Sortiment bomen en groen passend in de omgeving en afstemmen met bewoners





Huidig groen in de straat

- Geknotte bomen in de verharding
- Bomen in groenstructuur
- Bomen in verharding
- Weinig heestervakken
- Voortuinen met veel verdichting





Ondergrondse ruimte





Boomvormen





Boombakken





Suggesties





Operatie Steenbreek



*Samen voor
meer groen in
de buurt!*



Ontwerpuitgangspunten



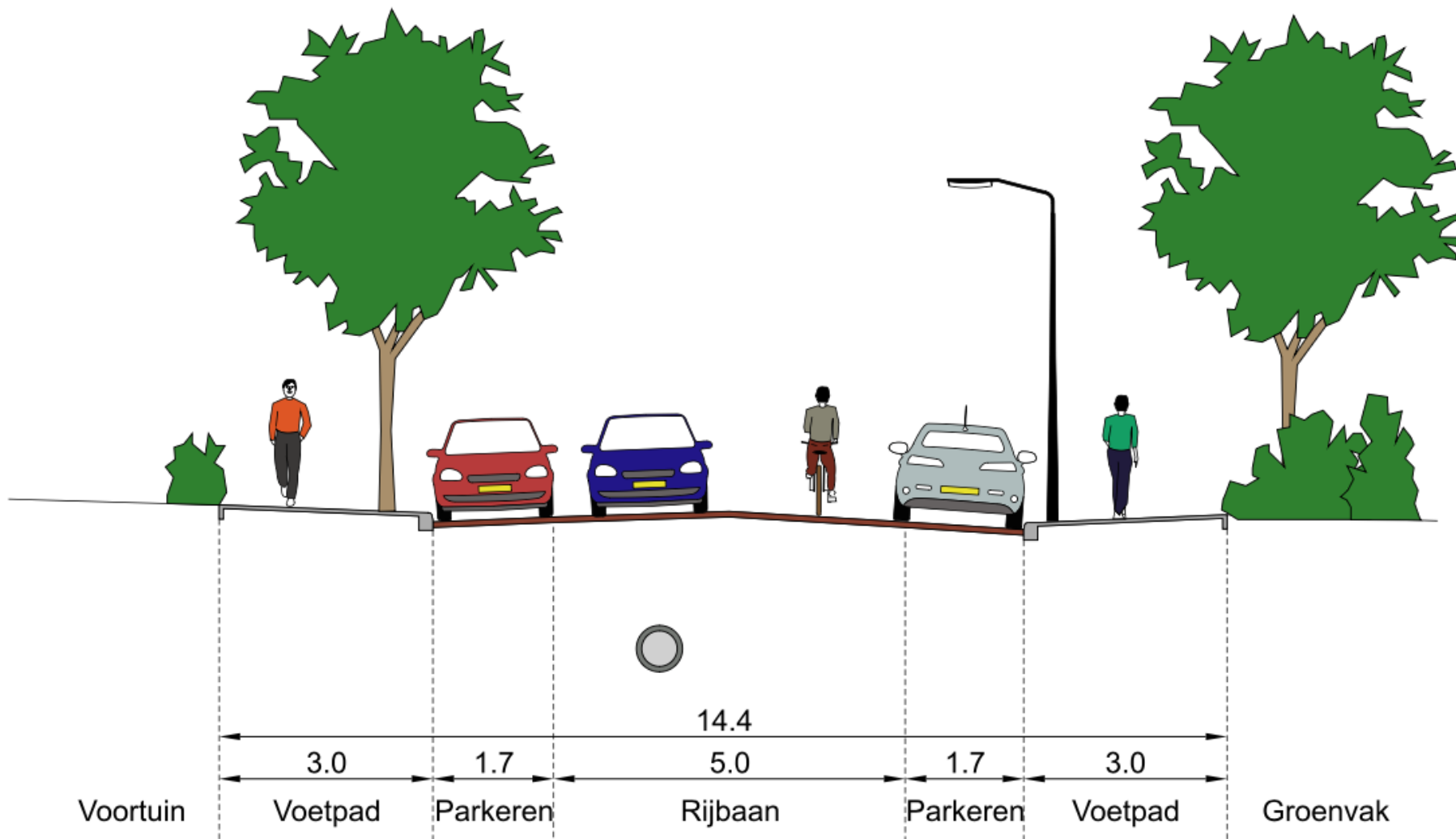
- 30 km inrichting
- Nieuwe bomen met goede groeiplaats
- Vervangen riolering i.c.m. gas- en waterleiding
- Parkeer- en bomenbalans zoveel mogelijk neutraal
- Verbeteren speelplek
- Standaard technisch programma van eisen Rijswijk



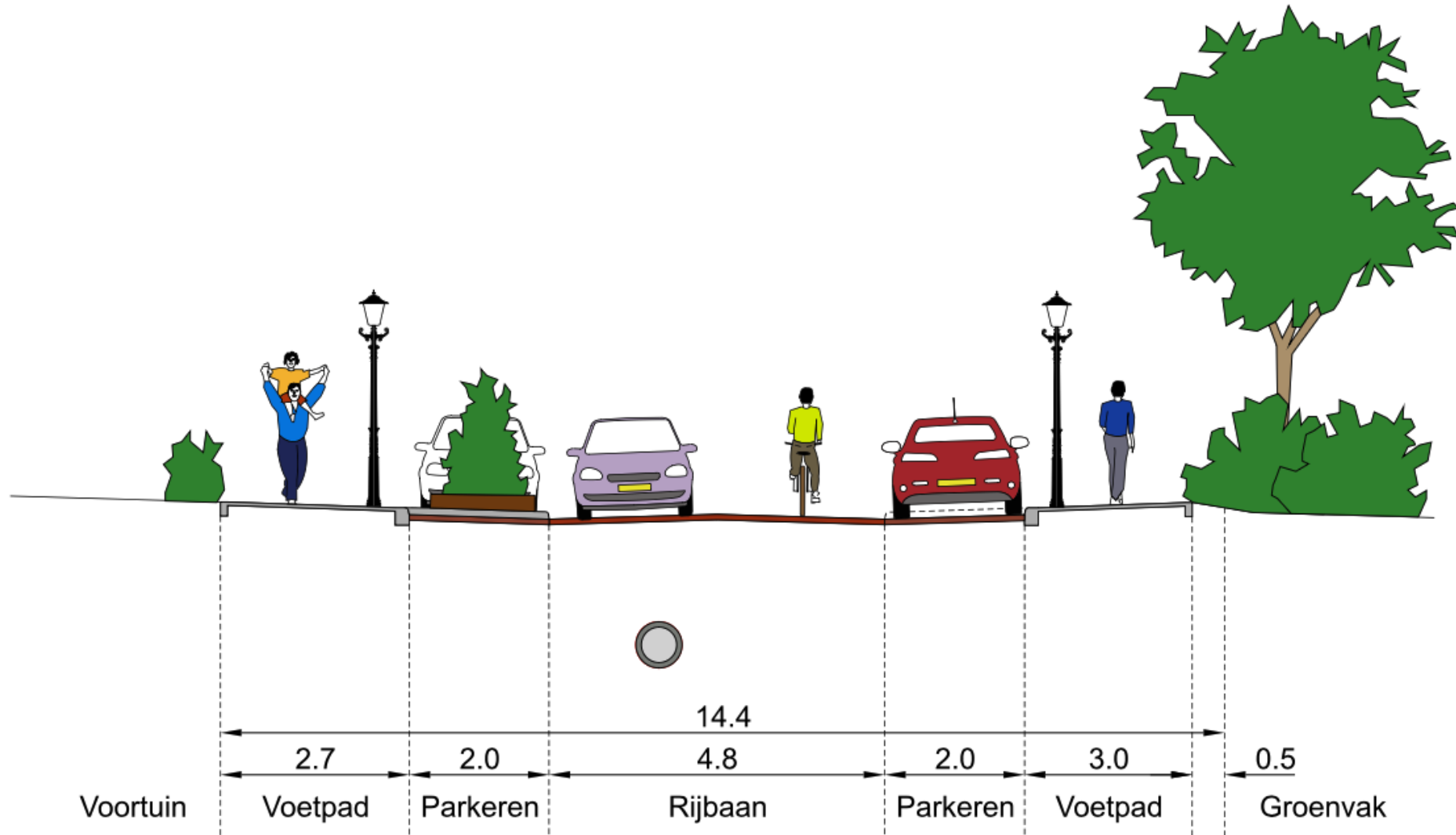
Voorlopig ontwerp



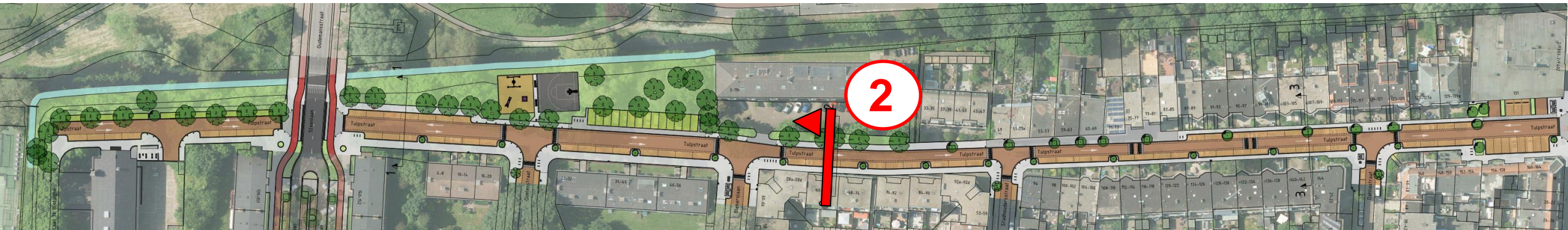
Huidig wegprofiel (1)



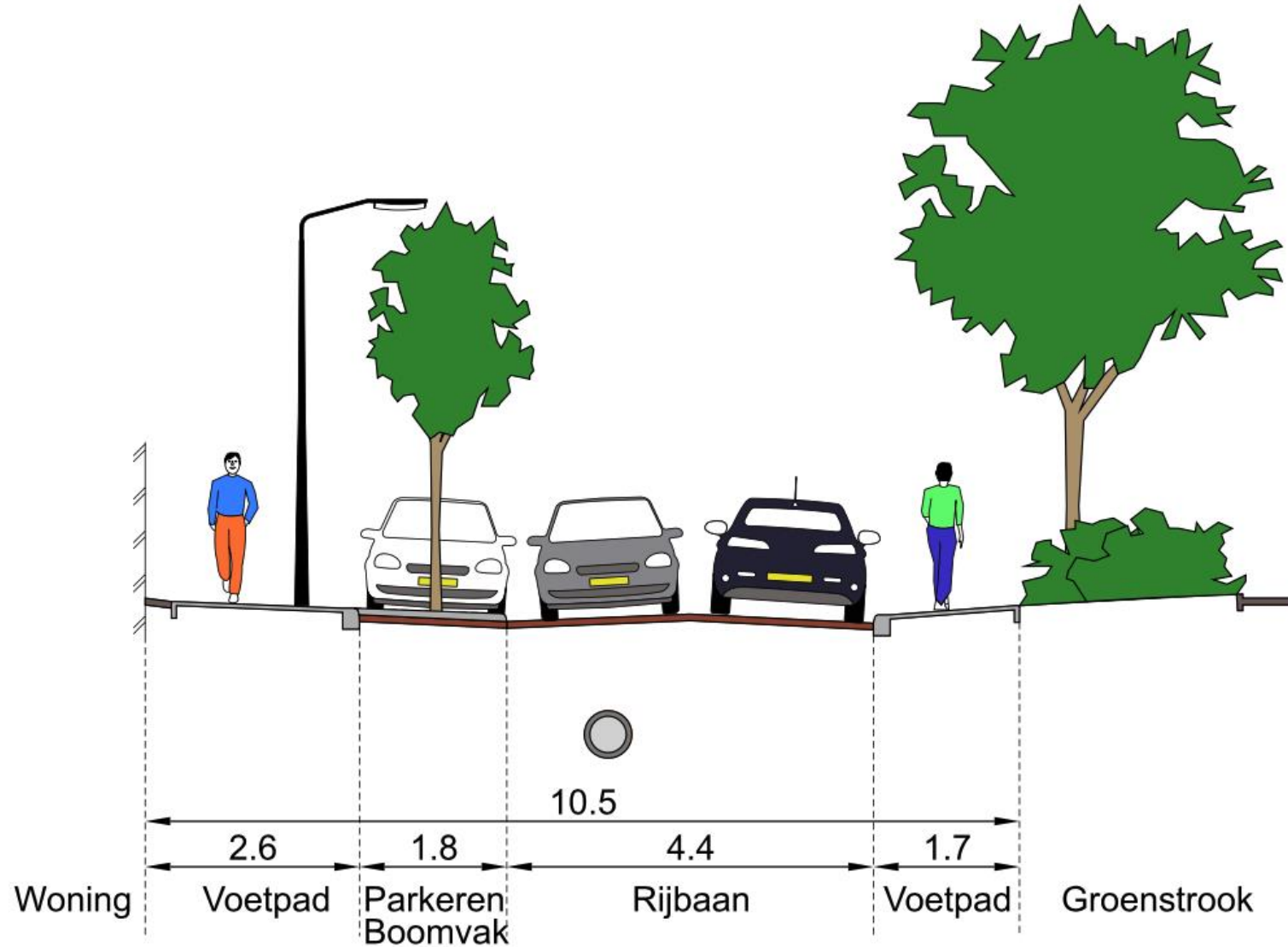
Nieuw wegprofiel (1)



Locatie doorsnede

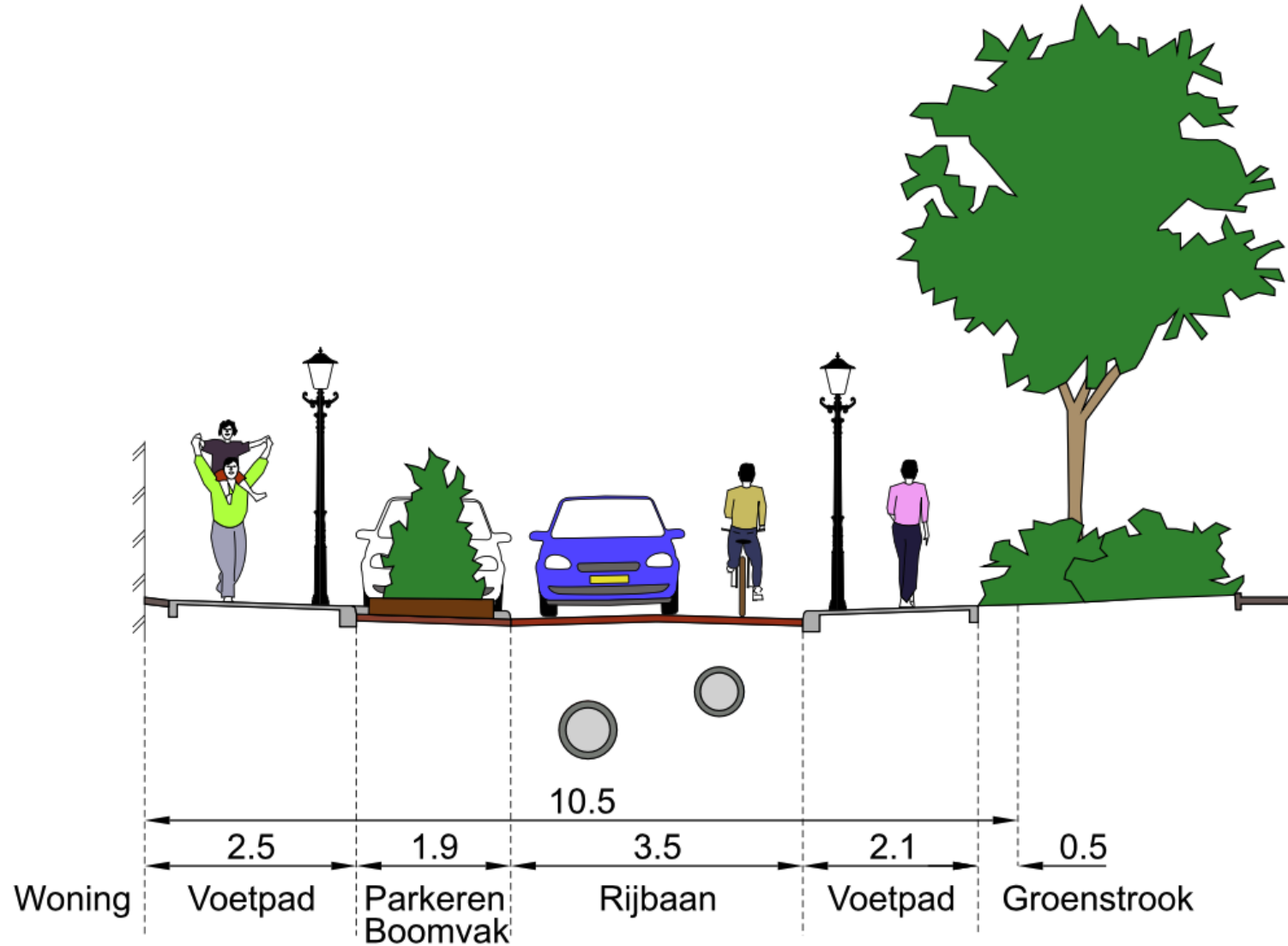


Huidig wegprofiel (2)



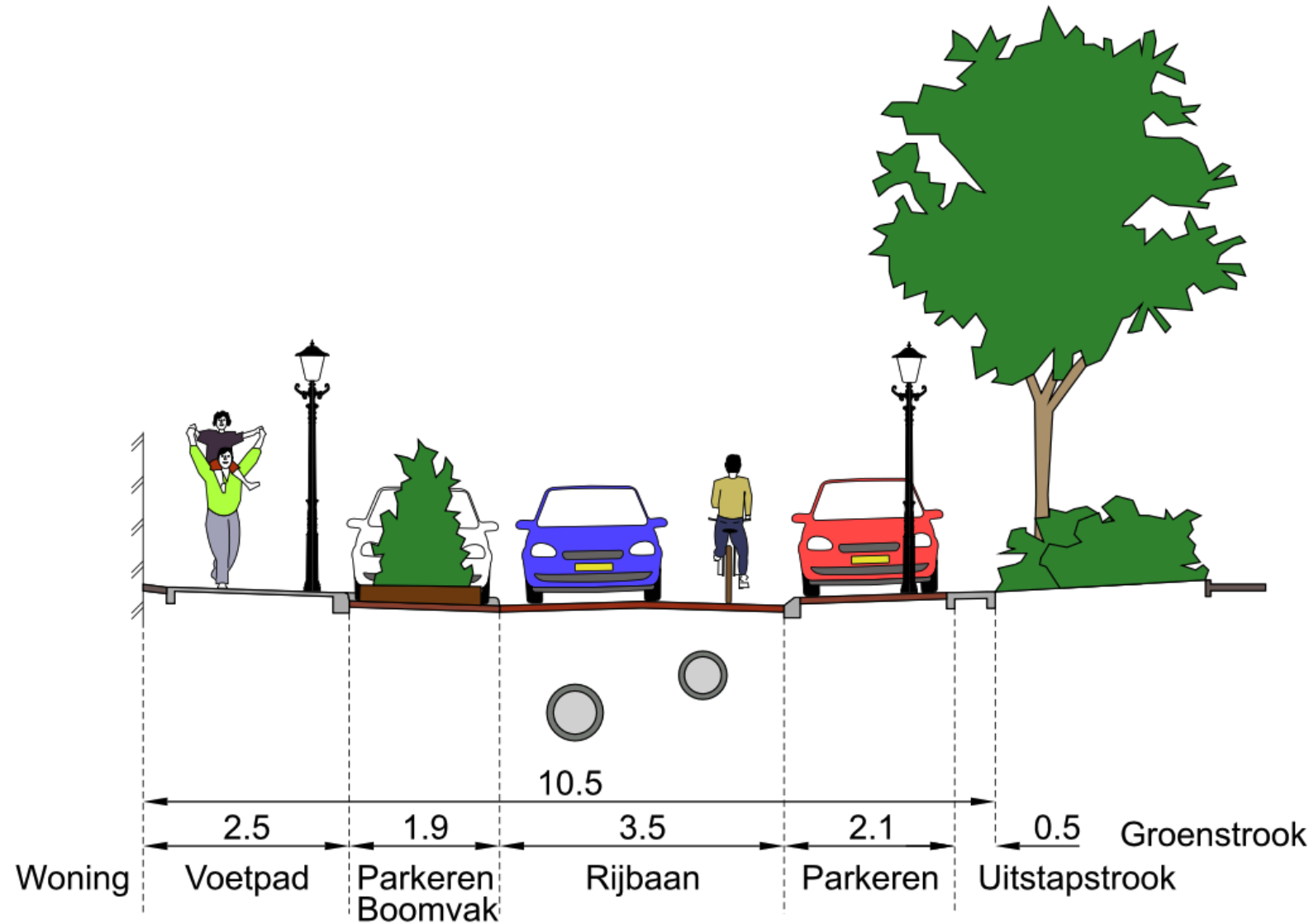


Nieuw wegprofiel eenrichtingsverkeer (2)

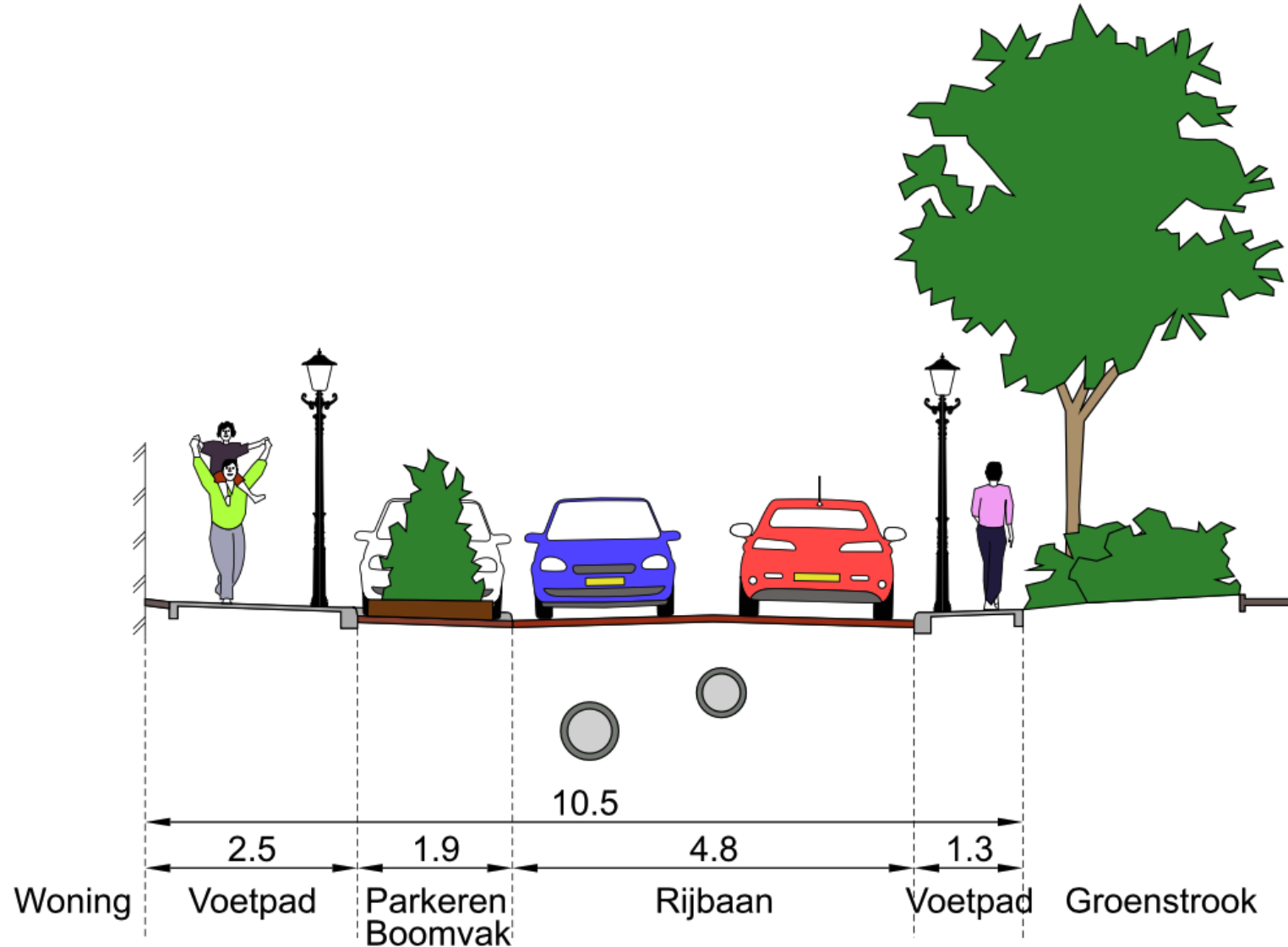




Alternatief wegprofiel verhoogd parkeren (2)



Alternatief wegprofiel tweerichtingsverkeer (2)

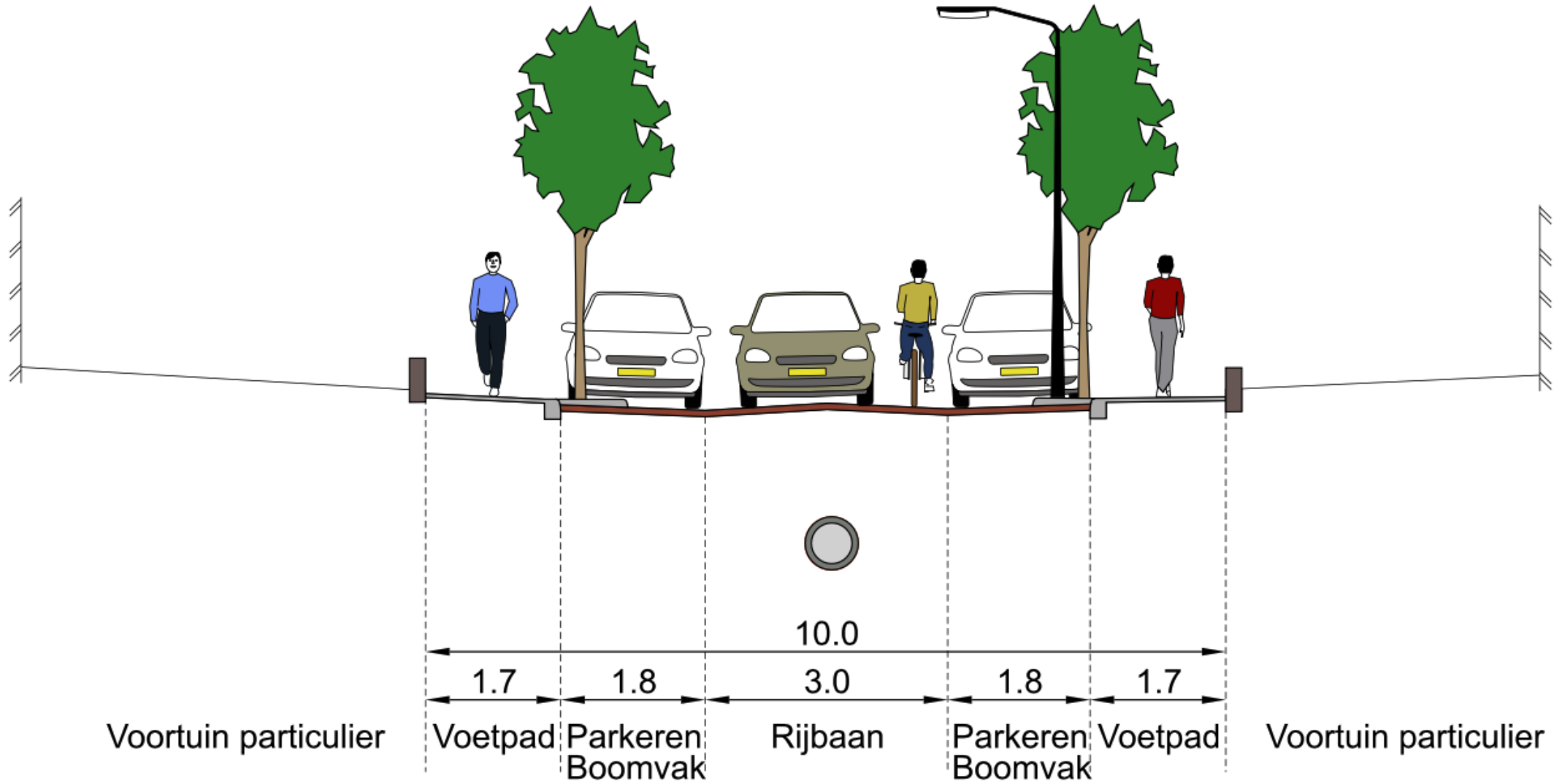


Locatie doorsnede



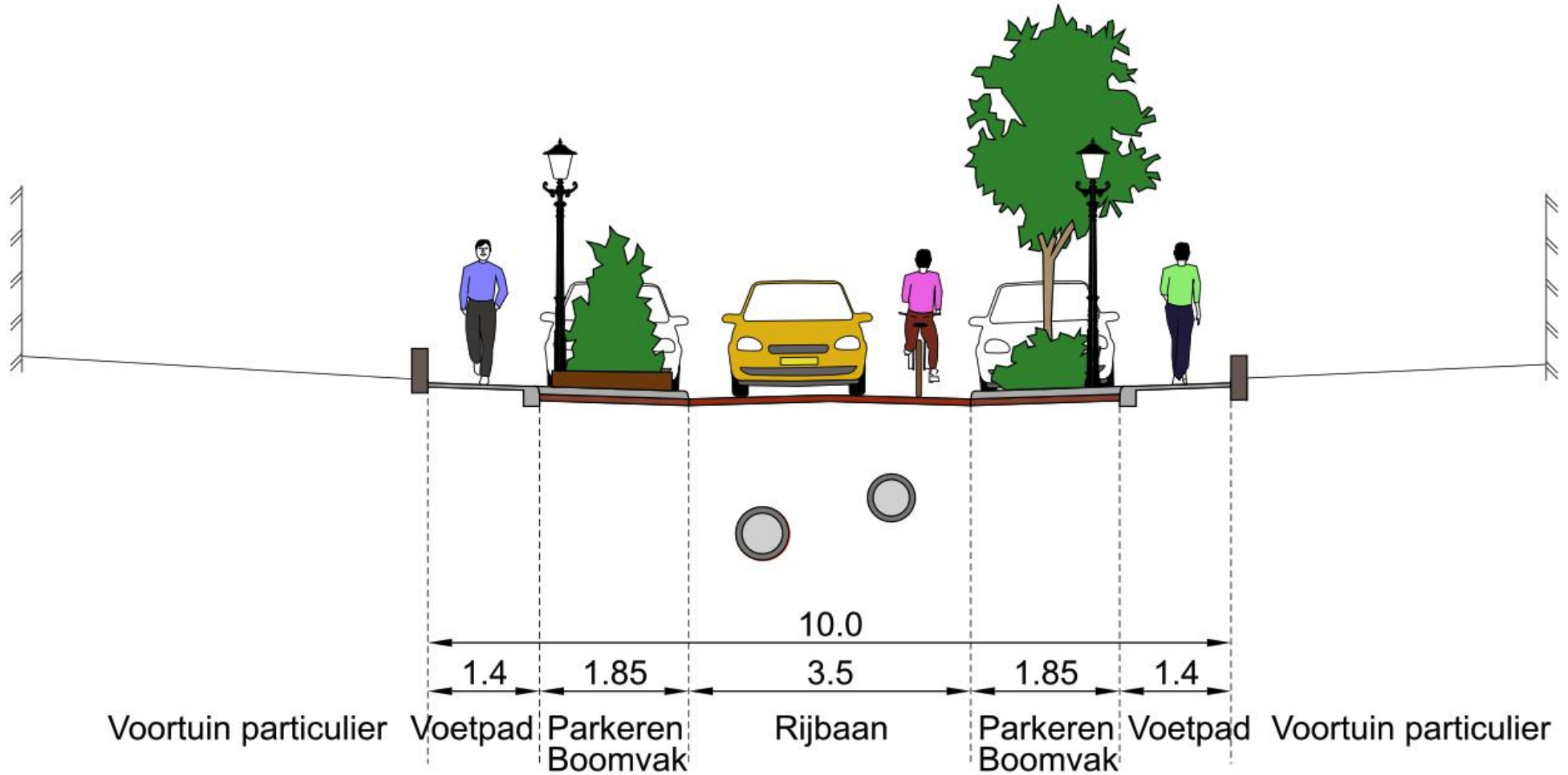


Huidig wegprofiel (3)





Nieuw wegprofiel (3)





Trottoir

Betontegels (nieuw) 30 x 30 cm
Kleur: donker grijs, basaltine
Halfsteensverband



Straat (elementen)

Gebakken stenen (nieuw) 21,5 x 7 cm
Kleur: bruin
Keperverband



Parkeerplaats (standaard)

Gebakken stenen (hergebruik) 21,5 x 7 cm
Kleur: bruin
Elleboogverband



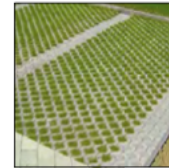
Drempel met taludmarkering

Betonstraatstenen (nieuw) 21 x 10,5 cm
Kleur: wit, zwart en grijs



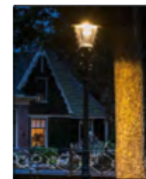
Oprit / inrit

Betontegels (nieuw) 15 x 30 cm
Kleur: donker grijs, basaltine
Elleboogverband



Parkeerplaats (groen)

Grasbetontegels
Kleur: grijs



Lantaarnpaal

Stalen lantaarnpaal (klassiek)
Kleur: zwart



Fietsaanleunbeugel

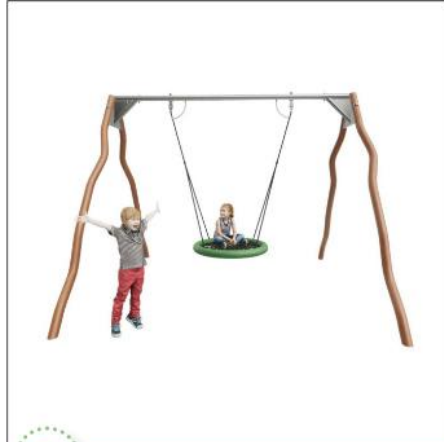
Stalen beugel (Rijswijkse standaard)
Kleur: zwart

Speelplek



1

trampoline



2

vogelnestschommel



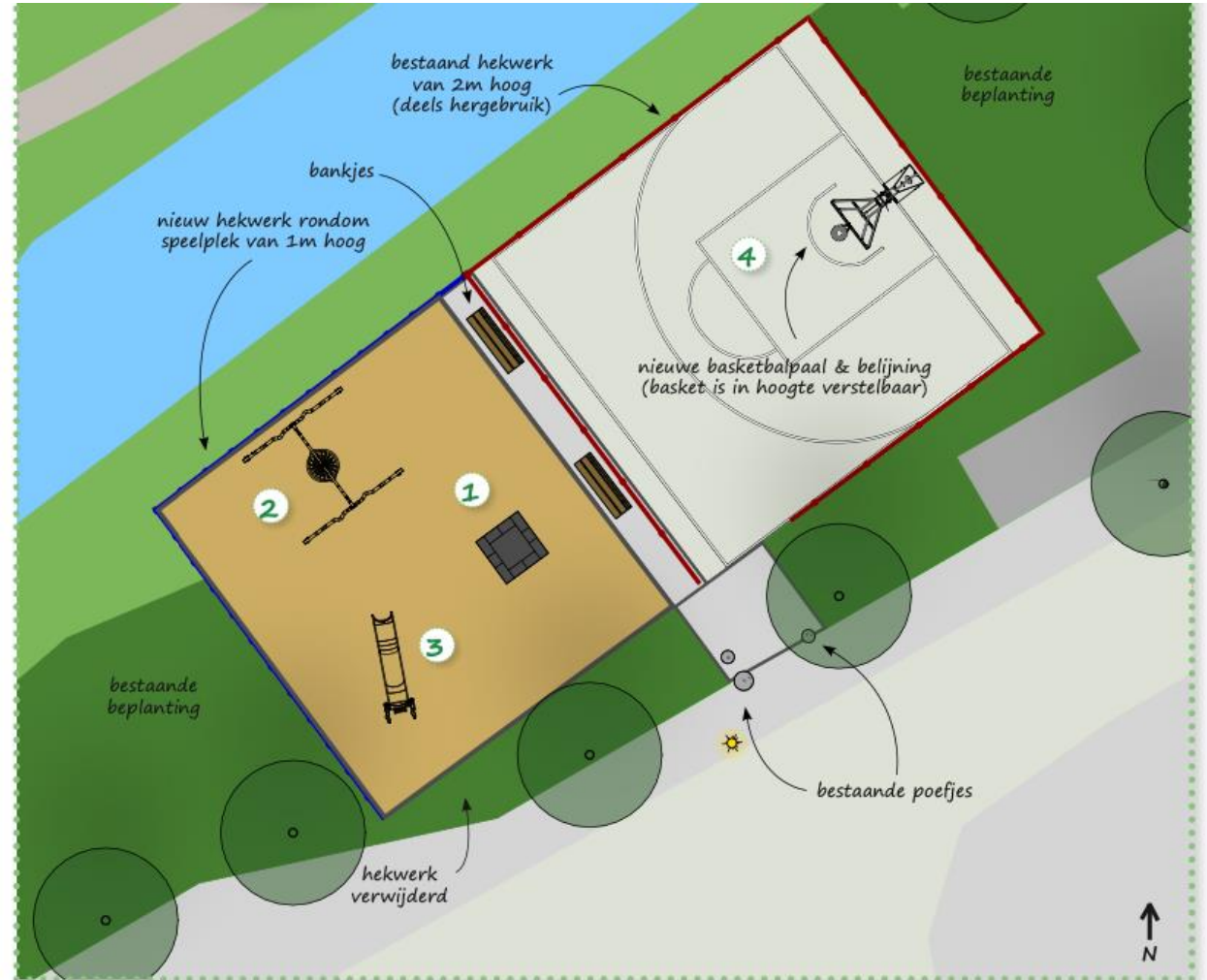
3

glijbaan



4

inclusieve basketbalpaal





Proces & planning ontwerp 2023-2024



Proces & planning uitvoering 2024-2025



Mei – December 2024

Renovatie 35 woningen Tulpstraat/Dahliastraat (Rijswijk Wonen)

September 2024 – Mei 2025

Sanering gasleiding (Stedin)

4^e kwartaal 2024

Rooien bomen

4^e kwartaal 2024

Start aanbesteding voor de uitvoering herinrichting

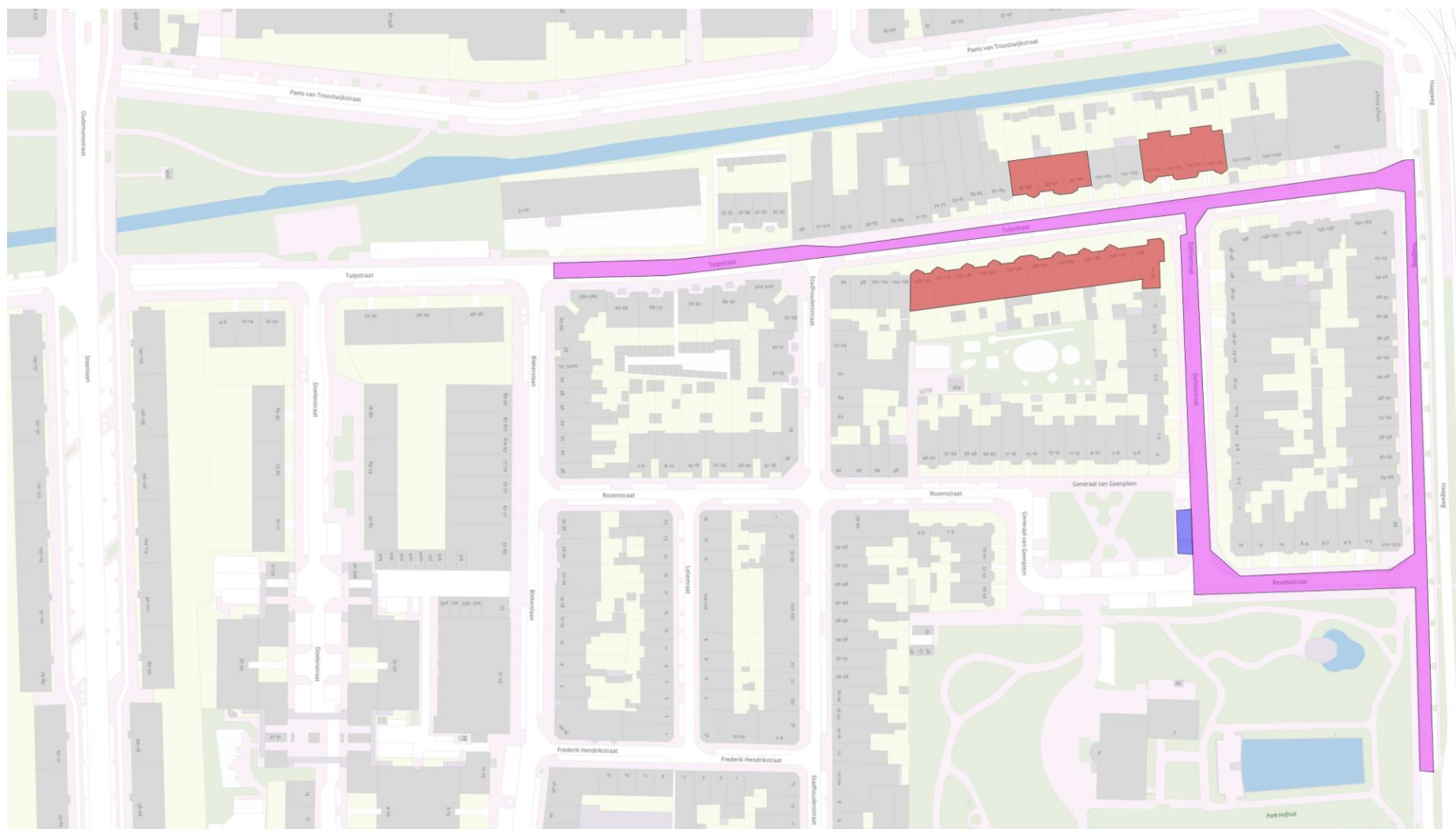
2^e kwartaal 2025

Start uitvoering herinrichtingswerkzaamheden

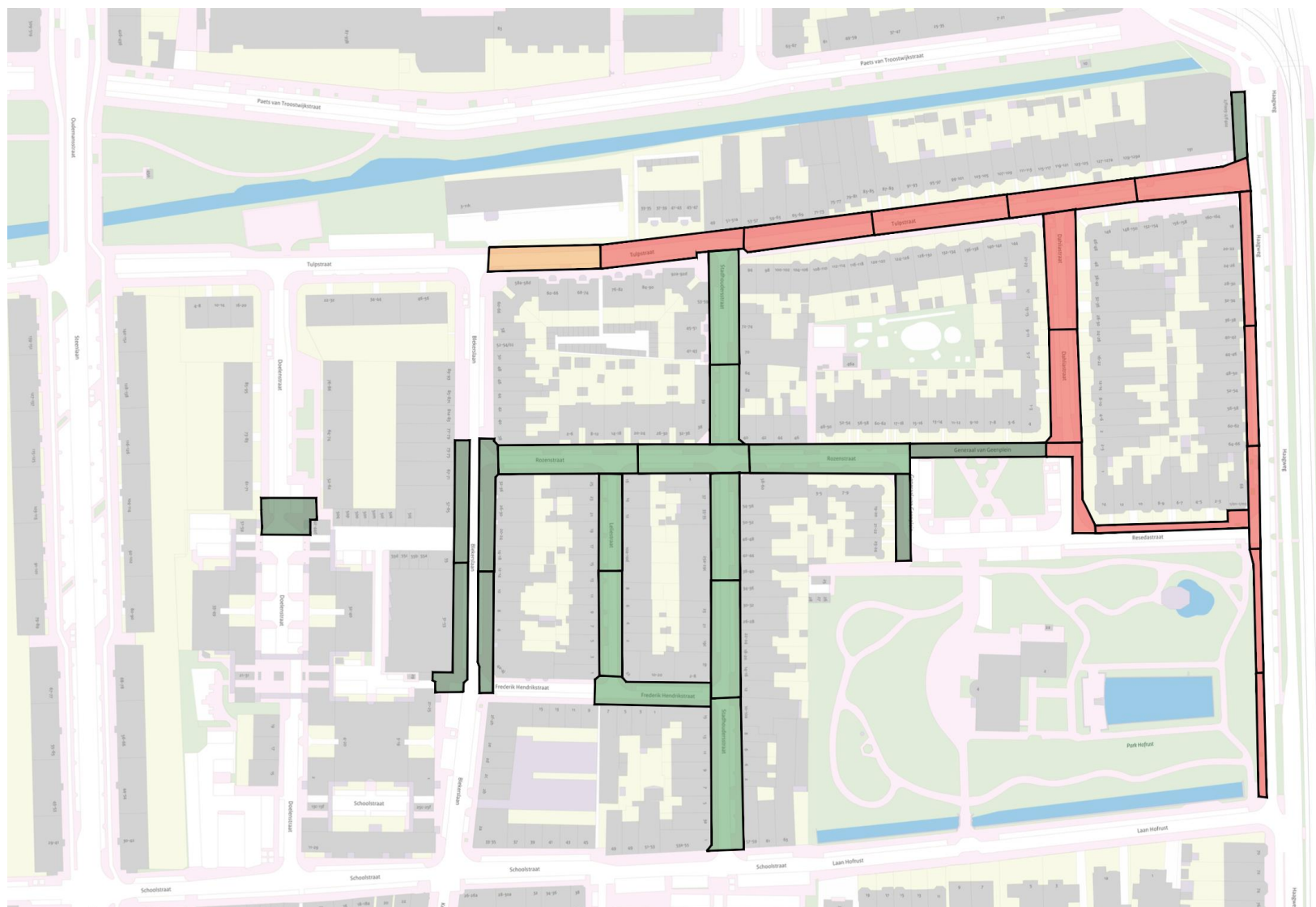
4^e kwartaal 2025

Aanplant bomen

Renovatie woningen Rijswijk Wonen



Vervanging gasleiding Stedin



Meedenken en communicatie



- Bewonersbrieven
- Bijeenkomsten
- Participatieplatform samen.rijswijk.nl
- Email projectteam tulpstraat@rijswijk.nl

Uw reactie



Rijswijk

- Projectteam
- Reactieformulieren
- samen.rijswijk.nl

